

Исх. № 597 от 20.09.2024 г.
Предложение действительно до 20.10.2024г

В ответ на Ваш запрос, ООО «Региональная Торговая Компания «Спецтехника», сообщает о возможности поставки автогидроподъемника телескопического с рабочей высотой до 22 метров на шасси ГАЗ-С42R33 (4*2, двухрядная кабина, 7 мест)



Базовое шасси ГАЗ-С42 (двухрядная кабина, 7 мест)
Двигатель ЯМЗ (дизель, четырехцилиндровый, рядный, 168,9 л.с.)
Рабочая высота подъема, м **22,0**
Номинальный боковой вылет, м **12,5**
Номинальная грузоподъемность рабочей платформы, кг **300**
Поворот люльки, +-45 градусов
Электроизоляция, В 1000
Угол поворота рабочего оборудования (стрелы), град 360
Максимальная транспортная скорость, км/час 70
Управление вышкой Пульт оператора и пульт в люльке
Время подъема люльки на максимальную высоту, сек 210+-10
Максимальная частота вращения поворотной части подъемника, об/мин 0,5

Комплектация:

Система автоматического выравнивания люльки

Ручной гидравлический насос
 Проблесковый маячок
 Счетчик моточасов
 Указатель угла наклона
 Световозвращающая маркировка пленкой в соответствии с ГОСТ
 Ограничитель предельного груза
 Устройство ограничивающее зону обслуживания (работу подъемника) над кабиной автомобиля
 Устройство ориентации пола люльки в горизонтальном положении
 Устройство блокировки опор при рабочем положении стрелы
 Устройство блокировки колен при невыставленных опорах
 Система аварийной остановки двигателя и кнопка звукового сигнала

Три пульта управления:

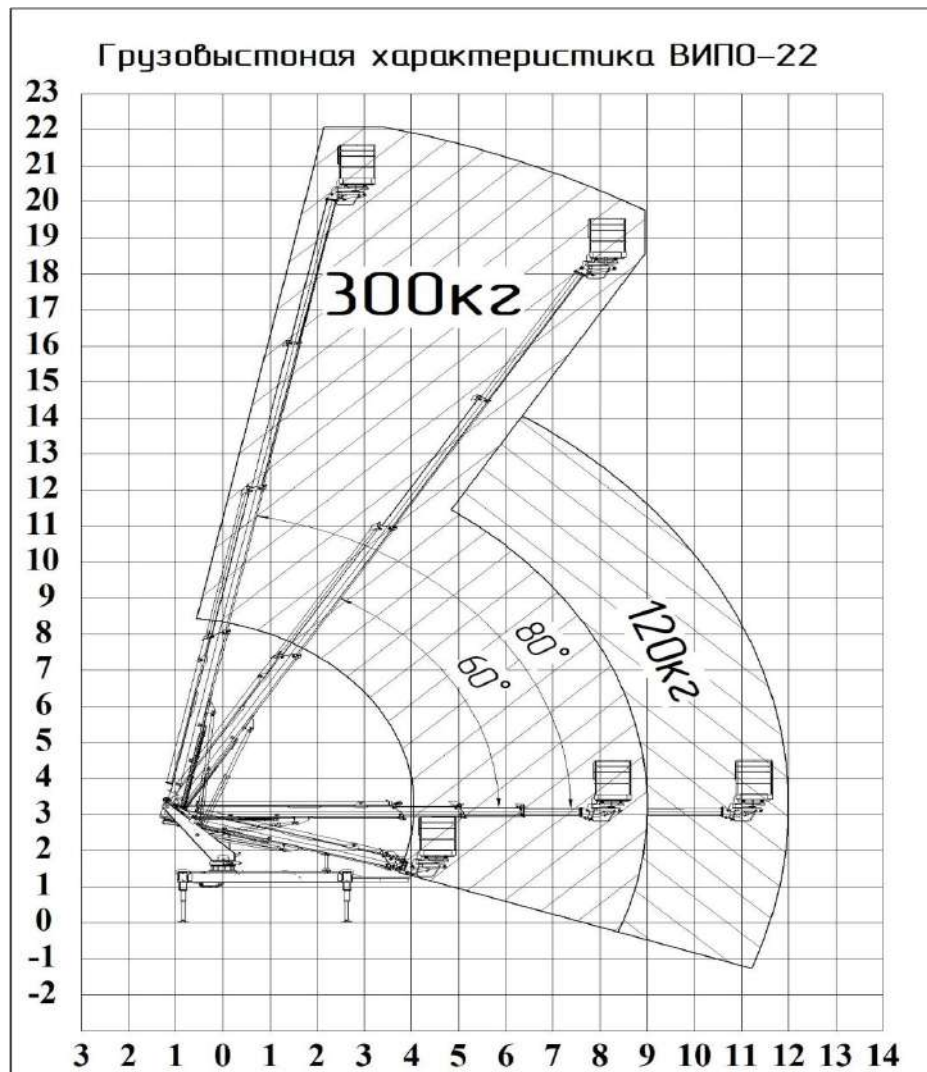
пульт управления гидроопорами;
 пульт управления в рабочей корзине;
 пульт управления движения на поворотной раме
 (все пульты снабжены рукоятками управления, кнопками "Остановки / Запуска двигателя" и "Звуковой сигнал", различными по назначению индикаторами красного и зеленого цветов и поясняющими табличками)

Общие характеристики подъемника:

1. Пропорциональное электрогидравлическое управление
2. Пульт управления на платформе автогидроподъемника
3. Пульт управления в люлке автогидроподъемника
4. Кнопки аварийной остановки на пультах управления.
5. Насос для аварийного опускания стрелы
6. Количество ауригеров – 6 шт.



ВИПО -22-01-С42



Технические особенности:

- цепная синхронизация выдвижения секций
- гидравлические шланги и проводка проложены внутри стрелы для защиты от повреждений
- электрогидравлическое управление с места оператора и люльки
- остановка двигателя автомобиля из люльки
- ограничитель предельного груза, состоящий из электронного блока управления, сумматора и четырех тензометрических датчиков силы
- устройство, обеспечивающее горизонтальную ориентацию люльки в пространстве
- гидравлическое выравнивание люльки
- электроизоляция корзины до 1000В
- указатель угла наклона подъемника
- ограничитель предельного груза
- 4 датчика положения опор
- вращение стрелы на 360 градусов
- люлька со стрелой в транспортном положении расположены над кабиной
- счетчик моточасов рядом с пультом управления аутригерами;
- поручень, ограждения рабочей платформы (люльки) покрыты нетеплопроводным материалом

- пластиковое кресло оператора на колонне
- Устройство блокировки опор при рабочем положении стрелы (бесконтактный датчик на стойке)
- Гидравлический бак встроенный в раму автогидроподъемника

Полная масса, кг	8700
Минимальный радиус поворота по колее наружного переднего колеса, м	9,6
Контрольный расход топлива при движении с постоянной скоростью, л/100 км: 60/ 80 км/ч	13,6/ 18,0
ДВИГАТЕЛЬ	
Модель	ЯМЗ-5344
Тип	Дизельный, с турбонаддувом и охладителем надувочного воздуха
Количество цилиндров и их расположение	4, рядное
Диаметр цилиндров и ход поршня, мм	105x128
Рабочий объем цилиндров, л	4,43
Степень сжатия	17,5
Максимальная мощность, л.с.	168,9
при частоте вращения коленчатого вала, об/мин	2300
ТРАНСМИССИЯ	
Сцепление	Однодисковое, сухое, с гидравлическим приводом
Коробка передач	Механическая, 5-ступенчатая с синхронизаторами
Карданная передача	Два вала с тремя карданными шарнирами и промежуточной опорой
Задний мост:	
Дифференциал	Конический, шестеренчатый
ХОДОВАЯ ЧАСТЬ	
Колеса	Дисковые разборные, с ободом
Подвеска:	
передняя	Две продольные полуэллиптические рессоры, со стабилизатором поперечной устойчивости
задняя	Две продольные, полуэллиптические рессоры с дополнительными рессорами и стабилизатором
Амортизаторы	Гидравлические, телескопические Установлены на передней оси автомобиля
РУЛЕВОЕ УПРАВЛЕНИЕ	
Рулевой механизм с ГУР	ГУР / «винт-шариковая гайка-рейка-сектор»
Насос ГУР	Пластинчатый, двукратного действия
Рулевая колонка	Регулируемая по углу наклона
ТОРМОЗНОЕ УПРАВЛЕНИЕ	
Запасная тормозная система	Каждый контур рабочей тормозной системы
Стояночная тормозная система	С пневматическим приводом тормозных камер с пружинными энергоаккумуляторами, установленными на барабанных тормозах задних колес

Базис поставки – г. Братск

Гарантийный на установку – 12 месяцев/ 1000 м/ч

Гарантия на шасси ГАЗ – 36 месяцев/ 150 000 км

Срок поставки: 30 дней

Стоимость автогидроподъемника ВИПО-22-01-С42 – 11 290 000,00 рублей, с НДС20%

С уважением,

ООО «Региональная Торговая Компания «Спецтехника»

